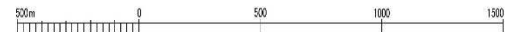


おせんべ草加フォトログ 3 with 越谷

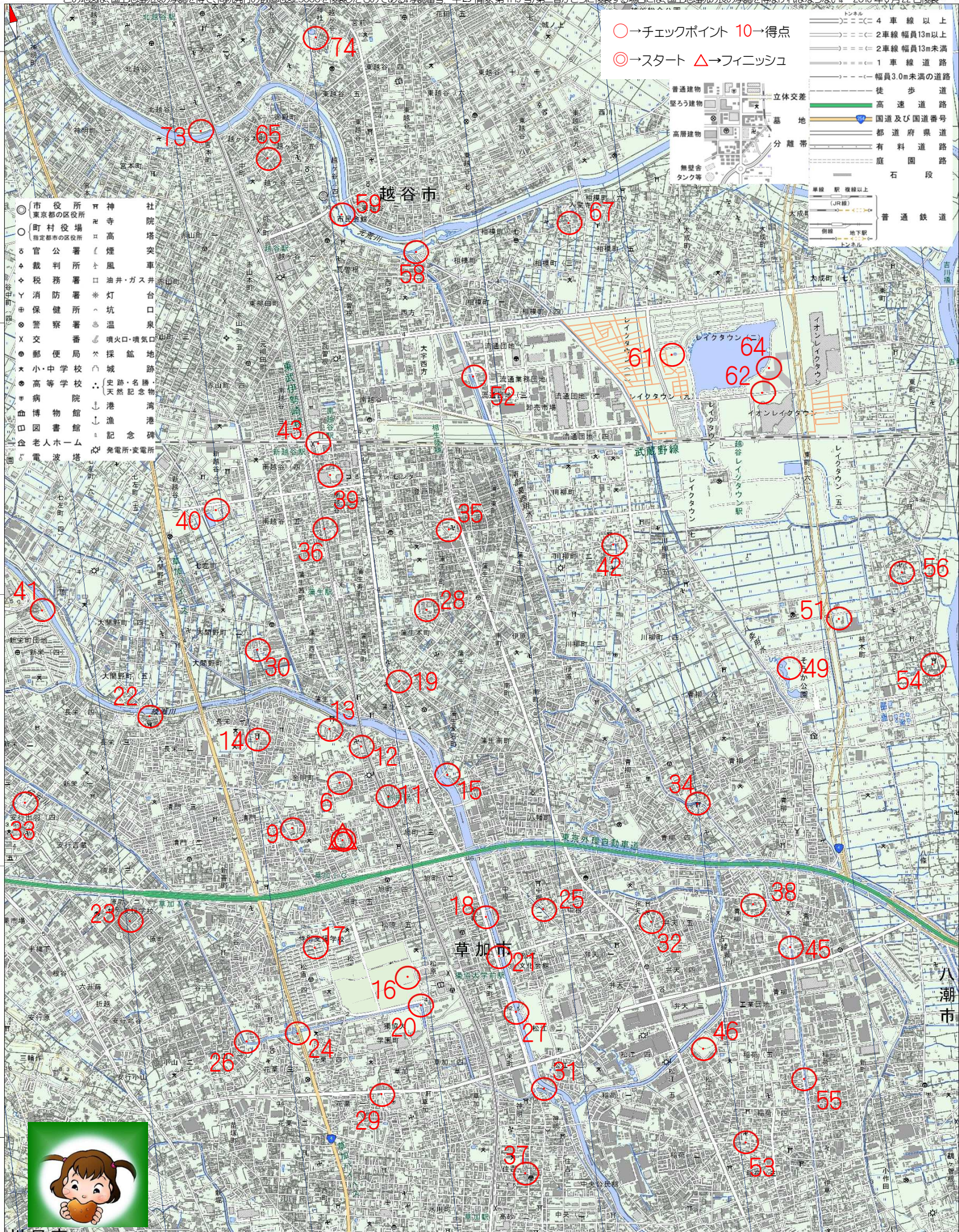
2018年3月31日(土)

縮尺 1:23000

等高線間隔 10m



この地図は、国土院院長の承認を得て、同院発行の数値地図25000を複製したものである。承認番号 平29情保第1719号 第三者がさらに複製する場合には、国土院院長の承認を得なければならない。2018年3月22日複製



- チェックポイント 10→得点
- ◎→スタート △→フィニッシュ

- トネル
- 4車線以上
- 2車線幅員13m以上
- 2車線幅員13m未満
- 1車線道路
- 幅員3.0m未満の道路
- 徒歩
- 高速道路
- 国道及び国道番号
- 都道府県道
- 有料道路
- 有料道路
- 庭園
- 石段
- 普通建物
- 堅ろう建物
- 無壁倉タンク等
- 立体交差
- 墓地
- 分離帯
- 単線 駅 複線以上
- (JR線)
- 開通 地下駅
- トネル
- 普通鉄道

- 市役所
- 東京都の区役所
- 指定都市の区役所
- 官公署
- 裁判所
- 税務署
- 消防署
- 保健所
- 警察署
- 交番
- 郵便局
- 小中学校
- 高等学校
- 病院
- 図書館
- 公民館
- 老人ホーム
- 電波塔
- 神社
- 寺院
- 高塔
- 突風
- 油井・ガス井
- 灯台
- 坑口
- 温泉
- 噴火口・噴気口
- 採鉱地
- 城跡
- 史跡・名勝
- 天然記念物
- 漁港
- 記念碑
- 免電所・変電所

