

東京下町フォトロゲイン チェックポイント一覧 (2017/11/18開催・中央区立産業会館スタート&フィニッシュ)

例 **得点** **チェックポイント名**
 見本と同じ写真を撮影。チームの場合、撮影者以外の全チーム・メンバーの顔をフレームインさせ撮影。



24 駒形橋
 1927(昭和2)年に完成した長さ150mの青いアーチ橋で、橋の名前は「駒川の渡し」や観音様が上陸した「駒形堂」に由来するとされています。



38 大川端リバーシティ21
 佃にある8棟の超高層マンションを中心とする大規模住宅群。旧石川島播磨重工業跡地の再開発で生まれた。隅田川岸からの風景はCM撮影やドラマのロケ地として有名。



52 根津教会
 約100年前の大正8年築の木造の教会。関東大震災や東京大空襲でも焼けずに残り、国の有形文化財に登録されている。先のがったアーチ形の窓が特徴的。



2 佃煮柳橋小松屋
 明治14年創業。花柳界として賑わった柳橋で船宿を営んでいた小松屋が、料理土産として、鮎のすずめ焼きや江戸前の佃煮を売り出し評判に。現在四代目がその味を受け継いでいます。



25 ニコライ堂
 正式名は東京復活大聖堂。高さ38メートルの緑青のドーム屋根が印象的な1891(明治24)年に創建された日本最大のビザンチン様式の建造物。



39 深川不動堂
 成田山新勝寺の別院として元禄時代に開創。大迫力の護摩祈祷で有名です。深川のお不動さんの門前はいつも賑やかです。



53 月島もちじゃストリート
 月島西仲通り商店街の別名です。路地裏も合わせると約80店近くのもちじゃのお店が軒を連ねます。「えびすや」さんの提灯をフレームに入れてください。



5 久月 浅草橋総本店
 浅草橋駅から江戸通り一帯に広がる浅草橋問屋街のランドマーク的存在。本社ビルの表玄関に掲げられている看板は昭和の初めに作られた伝統的なものです。



26 湯島聖堂
 徳川五代将軍綱吉が1690年に創建、のちに幕府直轄の学問所も併設された日本の学校教育発祥の地。休日なら写真の杏壇門から大成殿、そしてその内部に入ることもできる。



40 富岡八幡宮
 1624年創建の江戸最大の八幡宮で、徳川将軍家の手厚い保護を受けた。江戸勤王相撲発祥の地としても知られ、境内には横綱力士碑など相撲関係の石碑が多い。



54 日比谷公会堂
 関東大震災の復興事業の目玉として昭和4年に開創。かつては東京で事実上唯一のコンサートホールとしてプロのオーケストラ演奏会やリサイタルなども多く開かれた。



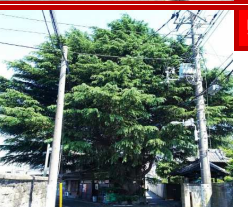
9 両国国技館
 昭和60年に建てられた両国のシンボル。一月・五月・九月の年三回の大相撲東京場所の開催の他、ボクシングなどの格闘技やコンサートのイベントも開催されます。



27 浅草寺雷門
 大きな提灯で知られる浅草寺の総門。正式名は風雷神門。1960(昭和35)年に松本下幸之助氏(パナソニックの創始者)により再建された。10月末で屋根瓦の修繕が終了。



41 和光本館
 関東大震災後に服部時計店(現セイコー)として建てられ、時計塔が銀座のシンボルとなっている。映画「ゴジラ」第1作、時計塔の鐘の音に怒ったゴジラに叩き壊されたという。



55 谷中のヒマラヤ杉
 樹齢100年ほどの巨大なヒマラヤ杉が三浦坂の坂上にそびえています。樹下のレトロな雰囲気満点のみかパン店との風景は谷中を代表する撮影スポットです。



11 吉良上野介屋敷跡
 赤徳浪士が討入った吉良上野介の上屋敷跡は、海鼠壁と長屋門を模して吉良家の高い格式を表した公園になっています。お向かいの郵便局の辺りに吉良が隠れていた納屋がありました。



28 神田明神
 江戸城の表鬼門守護の場所から江戸の街を見守り続けてきた江戸下町のシンボルの存在です。二年に一度開かれる神田祭は日本三大祭り(祇園祭・天神祭)のひとつです。



42 東京大学赤門
 東大本郷キャンパス南西部にあり、本郷通りに面している。東大正門ではない。もともとは加賀藩前田家上屋敷の門であり、1827年に建造された。国の重要文化財。



56 勝鬃橋
 1940(昭和15)年完成。1970(同45)年まで、隅田川を通る大型船を通過させるため、橋の中央が約70度開閉した。



14 人形町通りからくり橋
 甘酒橋丁交差点を挟んで2車線のからくり橋があります。写真はより水天宮に近い江戸落語タイプ。毎日11時から19時まで正時(00分)になるとからくり人形が動き出します。



29 浅草演芸ホール
 浅草の歌謡街「六区」の中心に位置する寄席。都内に4軒ある落語定席の一つで、落語を中心に、漫才、手品などの色物芸が多数執り行われている。



43 手児茶せんべい店
 鶯谷駅東側、言問通りからうぐいす通りへと進むと現れる手焼き煎餅店。創業から60年以上。江戸っ子好みの手焼き煎餅が並び、人気はごま煎餅。黒ごまがギッシリと詰まっている。



57 宮崎駿の日テレ大時計
 日本テレビ本社ビルの壁面の巨匠宮崎駿監督が手がけたからくり時計です。約4年の歳月をかけて完成、32箇所もの仕掛けがあり、1日数回大時計の奏でるメロディーが鳴り響きます。



15 御蔵前書房
 江戸明治時代発行のオリジナル古書専門店。特に江戸東京関係及び相模関係資料書籍の在庫は豊富。歴史を感じる木造の建物は数ある蔵前の観光スポットの中でも特に外国人客に人気。



30 浅草仲見世
 浅草寺と雷門を結ぶ参道にある江戸時代から続く日本最古の商店街のひとつ。写真は江戸の街を再現して人気急上昇した伝法院通りと四辻から浅草寺方向を撮影。



31 アメ横センタービル
 連日買物客で賑わうアメ横商店街のシンボルの存在。2013年上半期放送のNHKドラマ「あまちゃん」では舞台の一つとなり、「アメ横学園」の練習場として登場した。



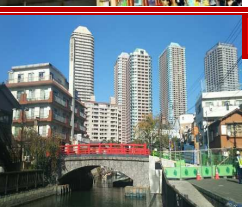
44 歌舞伎座
 明治22年開場。火災・震災・戦災を経て、現在は5代目の建物が2013年に新築。伝統的な建築デザインを踏襲したが、背後に歌舞伎座タワーと呼ばれる高層オフィスビルがそびえる。



17 コレド室町
 三棟のビルで構成されるコレド室町。日本橋の老舗や日本各地の名店、日本橋初のシネマコンプレックス、バラエティ豊かな飲食店など、楽しいいっぱい施設が充実しています。



32 花やしき
 幕末黒船来航の年1853年に開園。日本最古のジェットコースターはスリル満点。浅草門外の郵便ポストの上には名物のパンダカーのミニチュアがちょこんと乗っています。



46 天安本店
 180年余りの問屋煮売の佃島の地で製造と販売を続ける老舗。180年分のあらゆる素材の味が染み込んだ「たれ」で昔ながらの貝類・海藻・小魚を味付けた品が店頭に並びます。



60 三ノ輪橋駅
 都電荒川線の始発駅。春には見事なバラが咲き揃う都内唯一の都電が走る停留所であることから、平成9年に「関東の駅百選」に選定されました。(車両が無く、駅舎のみでもOK)



19 芭蕉庵史跡展望庭園
 芭蕉庵旧跡にほど近い、清洲橋近くの隅田川沿いに川を望む芭蕉座像と往時の芭蕉庵を紹介するレリーフがあって、四季折々の水辺の景色が楽しめます。



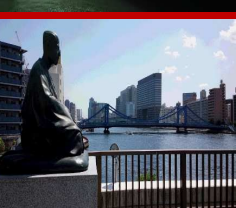
33 山の上ホテル
 川端康成、三島由紀夫、池波正太郎など著名な作家が好んで利用したことで知られるホテル。そもそも昭和12年に女性のための欧米風マナーの啓蒙施設として建てられた。



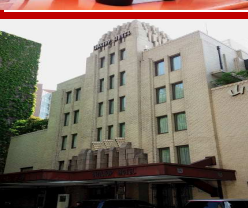
47 ほん亭
 大正期、下駄の瓜皮屋として建設。1970年代運送会社に渡り独立。その後、道路拡充工事で不忍通りに面した建物が削られたが、改修工事により飲食店として復元された。



61 菊見煎餅総本店
 1875(明治5)年創業。一枚一枚手作りする堅焼きせんべいは歯ごたえと四角い形が特徴。懐かしい味わいは醤油・抹茶・唐辛子・砂糖の4種類。



20 日本橋
 日本橋川にかかる国道1号の橋で1603年架橋。五街道の制定以後、東海道や中山道などの起点となっている。現在の橋は明治時代に造られたもの。



34 東京駅丸の内駅舎
 1914年に開業した日本の玄関口東京駅。2012年、国指定重要文化財である丸の内駅舎は創建当時の姿に復元されました。中央口前から北口のドーム駅舎方向を撮影してください。



35 湯島天満宮
 学問の神菅原道真を祀っていますので、受験シーズンの合格祈願に限らず、普段から修学旅行の学生らで非常な賑わいを見せています。また境内の梅の花もとても有名です。



48 鳳明館
 木造2階建の近代和風建築。下宿として建設されたが、昭和初期に下宿屋兼旅館に改造し、さらに昭和20年に旅館建築に模様替えした。各室毎に異なった銘木が使われている。



21 バンダイ本社
 アンパンマンにドラえもん、ドラゴンボール孫悟空、ウルトラマン、たまごっち・そして、仮面ライダー。国民の人気キャラクターが勢揃いしている異様な光景がそこにあります。



36 矢口書店
 大正7年創業。映画雑誌のバックナンバーや映画パンフレット、シナリオの品ぞろえが豊富な古書店。外の棚には掘り出し物も多いそうですよ。



49 あしたのジョー像
 昭和を代表するボクシングをテーマとするスポーツ漫画。舞台となった山谷地区のドヤ街、ジムがあった設定の沼橋の近くに主人公矢吹丈がたたずんでいます。



63 夕やけどだんだん
 下町情緒にあふれる谷中銀座商店街のはずれにあり、夕焼けに染まる商店街の活気を見下ろせる36段のゆるやかな階段。近所の猫たちのたまり場にもなっています。



22 高橋のらくろード
 昭和初期の人気漫画「のらくろ」の作者田河水泡ゆかりの地である森下の高橋商店街が改名。のらくろグッズも買えるそうですよ。



37 源森橋
 北十間川に架けられた橋。現在の橋は2007年完成とまだ新しく、スカイツリーの撮影スポットとしてよく知られています。見本にはありますが、東武電車は写さなくてかまいません。



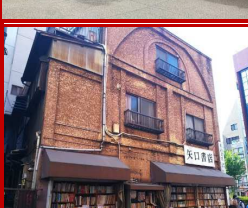
50 築地グルメ購入ポイント
 地図上ピンクで囲った地区(築地場外市場)でテイクアウトできるグルメを購入(種類・数は自由、但し自費)して、お店の看板と商品と一緒に写真を撮ると50点です。(1度だけ)



64 東武博物館
 東武鉄道創立90周年記念事業として平成元年5月に東武東上線高架下にて開創。東武鉄道で実際に使われた蒸気・電気機関車や電車、バスを展示。写真は日光で走っていた路面電車。



23 ニイミヤ食器店
 食の道具が揃ったのは橋道具街のランドマーク的存在。創業100年を超える老舗で、ビル屋上の巨大なコックのオブジェが有名な、食器や厨房用品の専門店。



51 松本楼
 明治36年に開業。カレーの味は当時のハイカラ好きから熱烈に支持されました。現在の建物は放火後に昭和48年に再建された三代目。毎年9/25の10円カレーチャリティーデーは有名。



52 根津教会
 約100年前の大正8年築の木造の教会。関東大震災や東京大空襲でも焼けずに残り、国の有形文化財に登録されている。先のがったアーチ形の窓が特徴的。



53 月島もちじゃストリート
 月島西仲通り商店街の別名です。路地裏も合わせると約80店近くのもちじゃのお店が軒を連ねます。「えびすや」さんの提灯をフレームに入れてください。

●11:00スタート
 ●14:00ゴール
 ●合計2,000点
 ●遅刻減点-50点/分(秒単位切上げ)
 ●30分以上の遅刻は失格